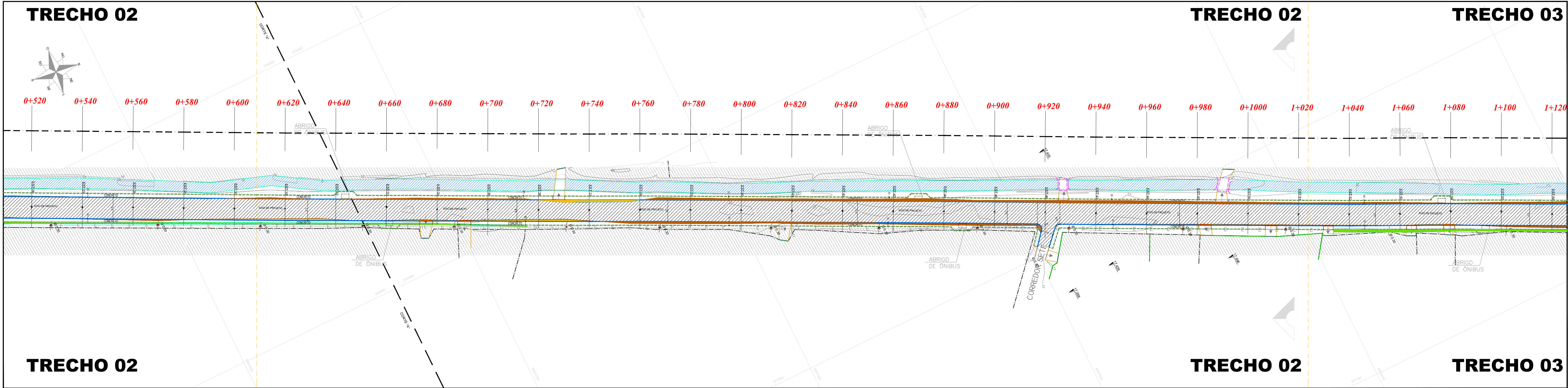
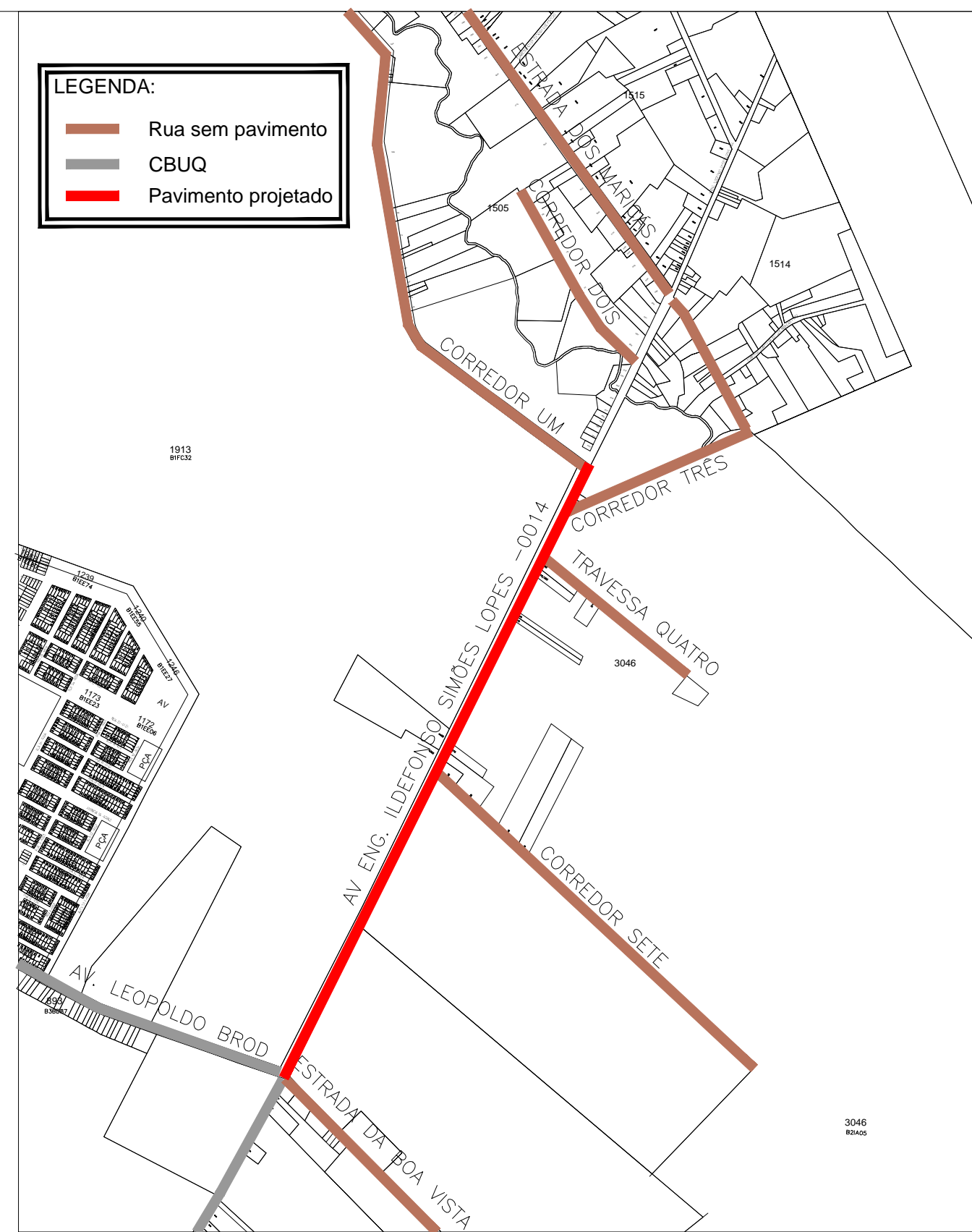


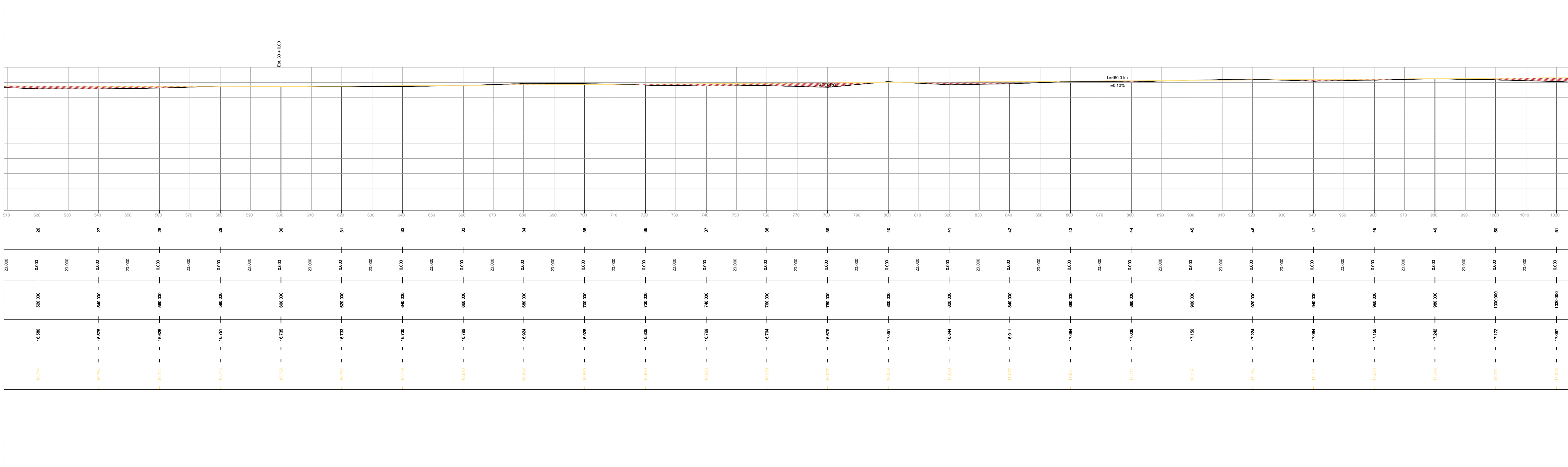
REMOÇÕES



02 | PLANTA BAIXA - PLANTA DE REMOÇÕES - CORTE E ATERRO / AV. ILDEFONSO S. LOPES



01 | PLANTA DE SITUAÇÃO



03 | AVENIDA ILDEFONSO SIMÕES LOPES - SEÇÃO LONGITUDINAL - GREIDE NATURAL / EXISTENTE

- OBSERVAÇÕES IMPORTANTES:
- 1 - DEVERÃO SER CONSULTADAS AS SEÇÕES TRANSVERSAIS DO PROJETO GEOMÉTRICO;
 - 2 - DEVERÁ SER CONSULTADO O PERFIL LONGITUDINAL DO PROJETO GEOMÉTRICO E DE REMOÇÕES;
 - 3 - DEVEM SER OBSERVADAS AS ESPECIFICAÇÕES TÉCNICAS DO PROJETO;
 - 4 - LARGURA DE ESCAVAÇÃO DO PASSEIO PODERÁ SER VARIÁVEL;

CONVENÇÕES

- VALAS A SEREM FECHADAS
- ÁREA DE PISTA A PREENCHER
- ÁREA DE PISTA A AMPLIAR
- PISTA PROJETADA
- PASSEIO PROJETADO COM 1.5m
- RAMPAS COM REFORÇO DE MALHA
- ACESSO VEICULAR
- MEIO-FIO REBAIXADO ACESSO PROP.
- ALINHAMENTO PROPOSTO B.M.F.
- PIA PAVIMENTADA
- ESTRADA / LIMITES EXISTENTES
- CORREDO (COR)
- CERCA (CER)
- EDIFICAÇÃO (EDA)
- MURO (MUR)
- PORTÃO (PORT)
- POSTE (POS)
- ACESSO (ACE)
- MURETAMURETA
- VALA (VAL)
- GALERIA (GALERIA)
- PONTE(PONTE)
- CAIXA (CAIX)
- ORIELHA (ORE)
- ALTIMETRIA (POC)
- TUBO PROJETADO

DADOS TÉCNICOS

SISTEMA DE PROJEÇÃO UNIVERSAL
TRANSVERSA DE MERCATOR - U.T.M.
MERIDIANO CENTRAL - 51° W. Gr.
DATUM HORIZONTAL - SIRGAS 2000

CONVENÇÃO

- GREIDE NATURAL
- ÁREA A SER ATERRADA
- GREIDE PROJETADO
- ÁREA A SER ESCAVADA

FLUXO DE TRÁNSITO PRINCIPAL



UNIDADE DE GERENCIAMENTO DE PROJETOS

BRDE - PAVIMENTAÇÃO DE VIAS ESTRUTURANTES
AV. ENG. ILDEFONSO SIMÕES LOPES / EIXO - GREIDE
SEGMENTOS DE CORTE E ATERRO (TERRAPLANAGEM)

Data
JUN/2016

EQUIPE TÉCNICA DA UGP

Arq. Kaiser Garcia Fontoura - CAU A 74856-0
Eng. Patrício Xavier - CREA RS128963

Escala
1 / 750

Prancha
02/05

Av. Ferreira Viana, nº. 1135, Areal, CEP 96085-000, Pelotas/RS - Tel.: (053) 3227 15 13
Site: www.pelotas.rs.gov.br - E-mail: ugp@pelotas.com.br